

# 中段物流项目技术参数变更协议

(合同号)

本协议为珠海创智科技有限公司与江苏华益亨通金属科技发展有限公司在原有合同基础上，根据实际情况变更所做的补充协议。

珠海创智科技有限公司（以下简称甲方）与江苏华益亨通金属科技发展有限公司（以下简称乙方）就基础买方委托卖方中段物流技术参数变更有关技术事宜，双方经过对现场尺寸、技术要求、技术方案等方面的充分协商，达成技术协议如下：

## 一、变更原因

原技术协议里面的技术要求，甲方工艺/需求优化：2楼化成后静置库设备位置调整、3楼化成后静置库减少设备数量；对本项目的2楼、3楼化成后静置库布局提出变更要求。

## 二、变更内容

### 1. 布局变更

(1) 2楼化成后静置库：

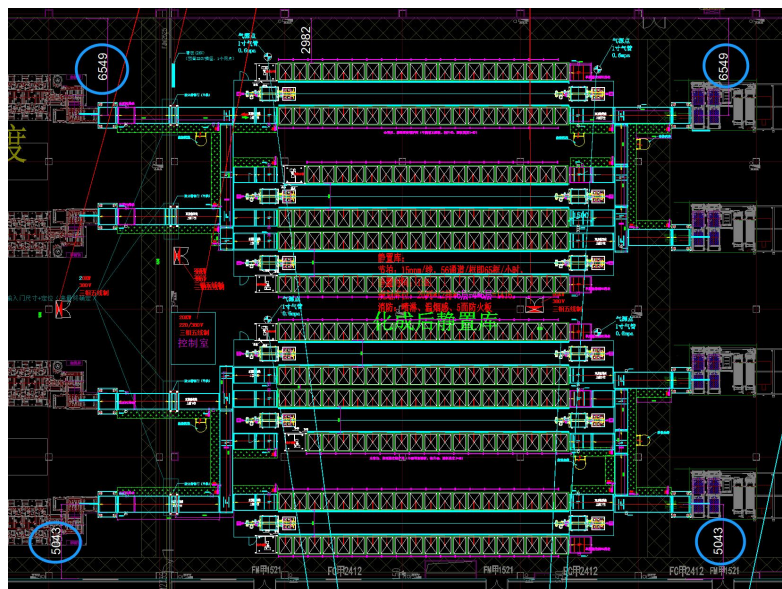
变更前：①甲方北侧化成线尾的输送线中心线与最近的墙体的距离为6549mm；

②甲方南侧化成线尾的输送线中心线与最近的墙体的距离为5043mm；

③甲方北侧二封线头的输送线中心线与最近的墙体的距离为6549mm；

④甲方南侧二封线头的输送线中心线与最近的墙体的距离为5043mm；

方案布局图如下：



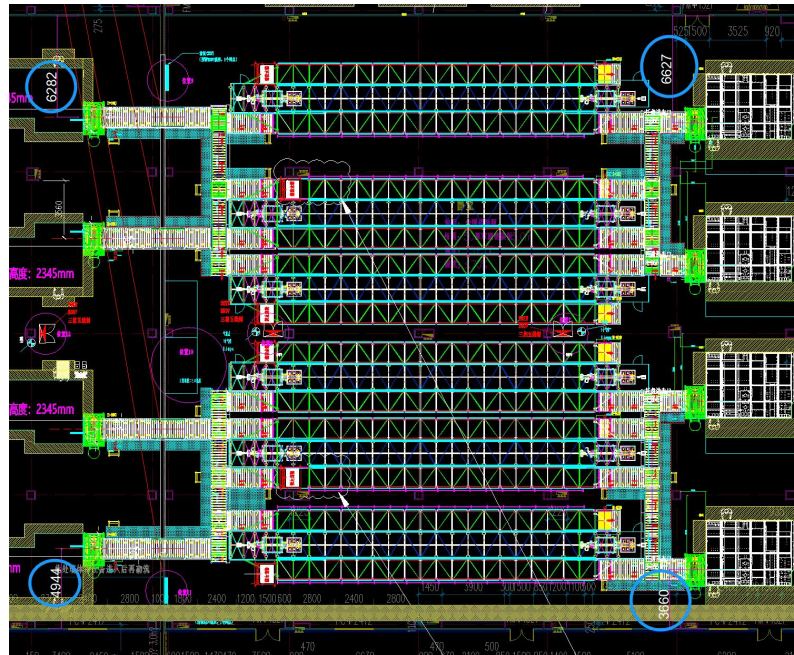
变更后：①甲方北侧化成线尾的输送线中心线与最近的墙体的距离为6627mm；

②甲方南侧化成线尾的输送线中心线与最近的墙体的距离为3660mm；

③甲方北侧二封线头的输送线中心线与最近的墙体的距离为6282mm；

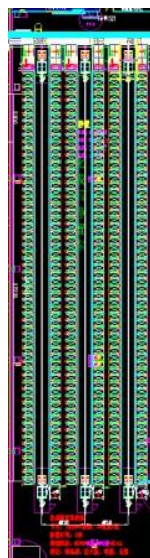
④甲方南侧二封线头的输送线中心线与最近的墙体的距离为4944mm；

变更后需增加2台双工位顶升移栽机，立库工艺流程不变，方案布局图如下：

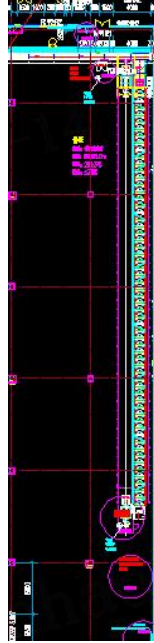


## （2）3楼化成后静置库：

变更前：3 楼化成后静置库共投入3台堆垛机及配套输送线系统（出入库区每一个巷道配置2条双层输送线，一层满框出入库，一层空框出入库，每个巷道在北侧另外配置一条输送线作为异常排出口/人工投料口），6列货架（2142个库位）、3台消防水箱（甲方提供），方案布局图如下：



变更后：3楼化成后静置库投入 1 台堆垛机及配套输送线系统（出入库区一个巷道配置 1条单层输送线，输送线同层满框出入库，每个巷道在北侧另外配置一条输送线作为异常排出口/人工投料口）、1列货架（360个库位）、1台消防水箱（甲方提供）；堆垛机无货架侧需配置安全防护，防护需到天轨，方案布局图如下：



### 三、设备变更清单

序号	名称	规格	变更前数量	变更后数量	单位	变更内容说明
1	3F化成后静置库堆垛机	载重：100kg；高度：4.8m； 效率：3 台堆垛机需满足进 97 出 97/小时；巷道 50m； 主体立柱采用高强度铝型材； 料框尺寸：1100L*565W（进叉方向）*380H（最大高度）；堆垛机配置铠装： （1）堆垛机配有消防铠甲，铠甲将载货台四面封闭， 伸叉的两个侧面带有不锈钢卷帘门， （2）铠甲内部配有烟温探测器 （3）2 个高清摄像头（伸叉方向）； （4）1 组 1230 灭火器； 堆垛机前进方向两端配置激光雷达避障传感器； 货叉配置取货检测碰撞传感器；	3	1	台	减少2台
2	3F化成后静置库堆垛机地轨	铝型材	3	1	套	减少2套
3	3F化成后静置库堆垛机天轨	材质：Q235	3	1	套	减少2套
4	3F化成后静置库单深牛腿货架	载重：100kg； 货物规格：1100*795*280 库位数：60 列*6 排*6 层=2142 库位货架背面要求满背拉； 牛腿支撑板背面要阻挡折边； 预留消防喷淋安装空间、5 面防火板安装空间及空位	2142	360	库位	减少1782个库位
5	3F化成后静置库单层辊筒输送机5	L=1500mm, W1044mm, H2500mm/H3400mm, 额定载荷 100kg, V=5-18m/min, , 304不锈钢滚筒, 两端包胶, 底部封板防坠落	0	1	台	新增1台
6	3F化成后静置库双层辊筒输送机6	L=1500mm, W1044mm, H550mm/H2500/H3400mm, 额定载荷100kg, V=5-18m/min, , 304不锈钢滚筒, 两端包胶, 二层底部封板防坠落	0	1	台	新增1台

## 设备技术协议书

7	3F化成后静置库 双层辊筒输送机5	L=1500mm, W1044mm, H2500mm/H3400mm, 额定载荷 100kg, V=5-18m/min, , 304不锈钢滚筒, 两端包 胶, 底部封板防坠落	9	0	台	减少9台
8	3F化成后静置库 三层辊筒输送机6	L=1500mm, W1044mm, H550mm/H2500/H3400mm, 额定 载荷100kg, V=5-18m/min, , 304不锈钢滚筒, 两端 包胶, 二层底部封板防坠落	3	0	台	减少3台
8	3F化成后静置库 顶升移栽机	额定载荷 100kg	12	1	台	减少11台
10	3F化成后静置库 顶升机构	额定载荷 100kg, 堆垛机取货用	15	2	台	减少13台
11	3F化成后静置库 固定条码阅读器	扫描二维码, 含安装支架	15	3	套	减少12套
12	3F化成后静置库 堆垛机电控		3	1	套	减少2套
13	2F化成后静置库 双工位顶升移栽 机	额定载荷 100kg	0	1	台	新增1台

1、本项目所有设备清单需包含必要的阻挡器、阻挡机构、定位机构等以及上述描述中未体现，但无法缺少，保证系统物流正常运转的部分。

2、设备清单需保证满足本项目的需求与物流系统的正常运转。

### 四、3D 评审补充说明

1、输送线碳钢折弯机架：漆面问题：如发生局部（<5%）掉漆，由卖方提供自喷漆修补，如发生大面积（>5%）掉漆，卖方进行部件更换，2年质保期内免费提供，过质保期后按市场价提供；运行噪音问题及钣金机架孔位直线度问题：未达到要求的卖方进行整改更换。

2、双层输送线：双层架高线双层底部封板；三层架高线三层底部封板；地面双层线上层底部封板；

3、RGV小车：卷绕线（2楼）陈化库RGV小车的供电方式使用滑触线，定位方式使用激光测距；

### 五、协议生效

1、本技术变更协议作为设备制造和验收的依据与定货合同和设备技术协议同等有效。

2、本技术变更协议一式三份，甲方两份，乙方一份，经双方签字盖章后生效。

3、甲方或乙方需要变更本协议内容时，应书面通知对方，在得到书面确认后方可进行变更。接到变更通知的一方应在3个工作日给予书面回复，否则视为接受变更。

甲 方：珠海创智科技有限公司

乙 方：江苏华益中亨金属科技发展有限公司

（盖章）

（盖章）

联 系 人：（签名）

联 系 人：（签名）

日 期： 年 月 日

日 期： 年 月 日